



КОМИТЕТ ИМУЩЕСТВЕННЫХ ОТНОШЕНИЙ АДМИНИСТРАЦИИ ПЕРМСКОГО МУНИЦИПАЛЬНОГО РАЙОНА

Разрешение на использование земель или земельного участка,
находящегося в муниципальной собственности или государственная
собственность на которые не разграничена

05.08.2020

№ 53

Пермского района, Пермского края

Выдано Федеральному казенному учреждению «Управление федеральных автомобильных дорог «Прикамье» Федерального дорожного агентства» (ИНН 2126000323, ОГРН 1022101144306, место нахождения: 614068, г. Пермь, ул. Луначарского, 100).

На право использования земель или земельных участков площадью 8457 кв.м., в соответствии с приложенной схемой границ земельных участков (*Приложение № 1*)

В целях: «Строительство временных или вспомогательных сооружений (включая ограждения, бытовки, навесы), складирования строительных и иных материалов, техники для обеспечения реконструкции линейного объекта федерального значения»

Срок использования: с 05.08.2020 года по 04.07.2021 года

Особые условия использования:

1. Данное разрешение не дает право на строительство или реконструкцию объектов капитального строительства.

2. В случае, если использование земель или земельного участка, либо его части, на основании данного разрешения привело к порче либо уничтожению плодородного слоя почвы в границах таких земель или земельного участка, либо его части, лицу, которому выдано данное разрешение обязано:

1) привести такие земли или земельный участок, либо его части в состояние, пригодное для их использования в соответствии с разрешенным использованием;

2) выполнить необходимые работы по рекультивации таких земель или земельного участка, либо его части.

Председатель комитета
имущественных отношений администрации
Пермского муниципального района



(подпись, печать)

Г.В. Мюресов

Наименование объекта: Реконструкция автомобильной дороги IP 242 Пермь-Екатеринбург на участке в Пермь-вранчи Свердловской области участок км 47+400 - км 58+400 в Пермском крае
 Координаты: Пермский край, Пермский район, Куштинское с/п.

УТВЕРЖДЕНО

(подпись) _____
 Инициалы, фамилия

должность: Руководитель проекта или другое лицо

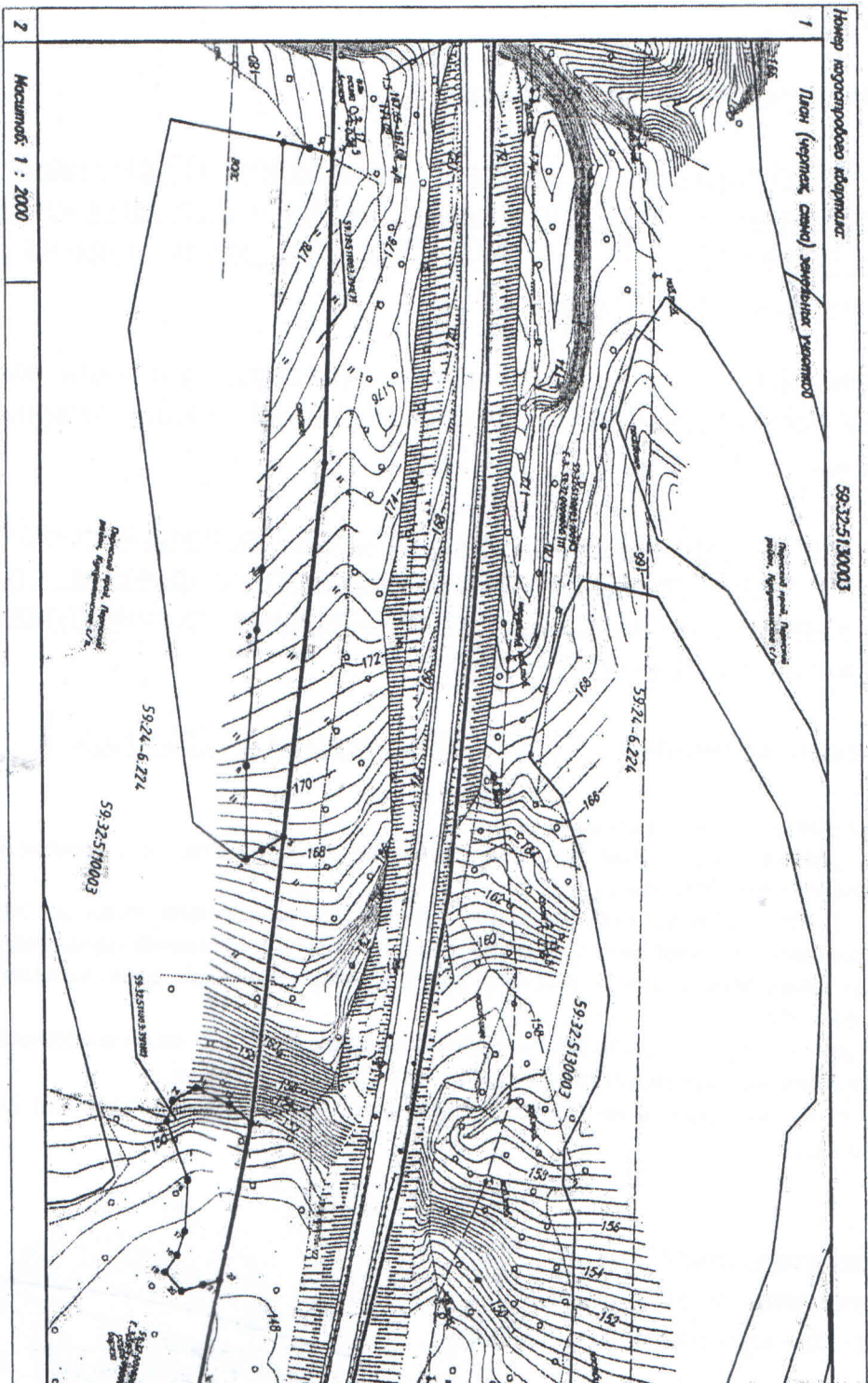
Специализация, наименование организации

или наименование организации в индивидуальном

от _____ № _____

(См. разбивку земельного участка или земельный участок на кадастровые участки)

№ п/п	Координаты	
	X	Y
59:32:511003:ЗУ1(7)		
1	471355.81	2249430.58
2	471362.51	2249440.36
3	471368.11	2249448.55
4	471273.67	2249538.64
5	471151.63	2249635.43
6	471140.81	2249632.85
7	471133.26	2249631.05
8	471161.39	2249602.92
9	471104.35	2249566.11
10	47123.35	2249550.43
1	471355.81	2249430.58
59:32:511003:ЗУ1(8)		
11	471055.66	2249711.55
12	471054.63	2249699.56
13	471049.48	2249684.5
14	471038.23	2249681.04
15	471030.45	2249685.37
16	471019.3	2249709.37
17	471002.76	2249724.29
18	470992.99	2249729.54
19	470983.85	2249731.21
20	470982.95	2249742.14
21	470991.39	2249746.77
22	470988.02	2249750.4
11	471055.66	2249711.55



Каждые обозначения:

Границы земельного участка

Границы земельных участков

59:32:511003:ЗУ1(7) Исходный номер кадастрового земельного участка

59:32:511003:1009 кадастровый номер земельного участка

1. Хорватское подписание точки границы земельного участка

59:32:5110003 Номер кадастрового участка

Площадь земельного участка: 8457 кв.м.
 Данные координат: СК кадастрового района